

(八) 清江學習中心內部控制事項.....	1
事項名稱：課程認證作業	3
事項名稱：推廣教育課程審查作業	7
事項名稱：遠距教學開課作業	11

(八) 清江學習中心內部控制事項

風險評估

一、風險辨識

清江學習中心(以下簡稱本中心)主要負責推廣教育之規劃與執行、數位學習教材製作與經營管理、數位學習課程經營與管理，為確保推廣教育課程之品質、提升數位學習效能、維持數位課程認證品質，須依規定進行審查等程序。

本中心依據「大專院校推廣教育實施辦法」、「大學校遠距教學實施辦法」，規定進行課程審查及報教育部核備，主要可能情況數位課程未獲教育部核備至數位碩士在職專班無法申請開班或課程品質無法達成預期目標。

二、風險分析

「影響之敘述分類表」及「機率之敘述分類表」訂定如下：

表 1：影響之敘述分類表

等級	影響程度	衝擊或後果	目標達成
3	非常嚴重	高度危機	時間、經費大量增加
2	嚴重	中度危機	時間、經費中度增加
1	輕微	低度危機	時間、經費輕微增加

表 2：機率之敘述分類表

等級	發生機率分類	詳細描述
3	幾乎確定	每學期發生 1 次之可能性
2	可能	每學年季發生 1 次之可能性
1	幾乎不可能	二學年發生 1 次之可能性

三、風險評量

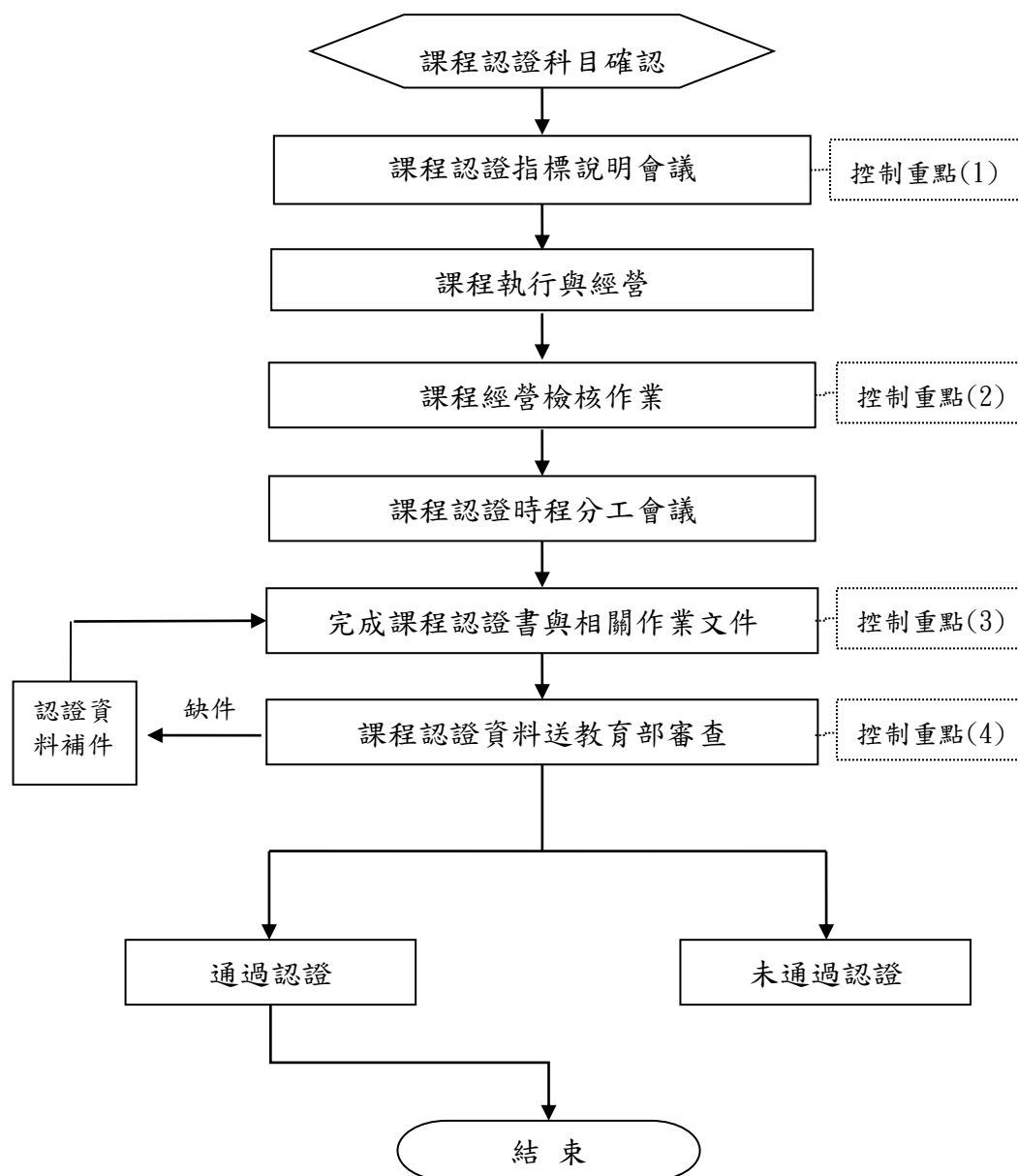
經過風險分析結果，考量本校人力、資源、組織、環境等因素，風險分佈 1、2 者屬中、低度風險，為風險評估容忍範圍，3、4、6 者屬高度風險、9 則屬極度風險，超出本校可容忍之風險範圍，應即進行風險處理，以降低風險。

影響程度	風險分佈		
非常嚴重 (3)	3 (高度)	6 (高度)	9 (極度)
嚴重 (2)	2 (中度)	4 (高度)	6 (高度)
輕微 (1)	1 (低度)	2 (中度)	3 (高度)
影響 機率	幾乎不可能 (1)	可能 (2)	幾乎確定 (3)

內部控制制度	文件編號： <u>清江 01</u>
事項名稱：課程認證作業	內容版本：第 <u>2.0</u> 版
<p>一、 目的：</p> <p>數位學習課程依教育部認證申請審核及相關規定，報教育部審查通過後，學校始得開設數位學習在職專班。以期能提升大專校院數位學習課程的品質。</p> <p>二、 適用範圍：</p> <p>本校數位學習課程認證作業，均依本作業辦理。</p> <p>三、 作業說明：</p> <p>詳如下表所述。</p>	

內部控制制度	文件編號： <u>清江 01</u>
作業說明：課程認證作業	內容版本：第 <u>2.0</u> 版

1. 流程圖：



2. 作業程序：

- (1) 數位學習專班與清江學習中心確認欲申請數位學習課程認證之遠距教學課程。
- (2) 清江學習中心舉行課程認證指標說明會議以提供教學者與數位學習專班相關課程經營須知。
- (3) 清江學習中心於數位學習課程運作期間協助經營課程並執行課程經營檢核作業。
- (4) 清江學習中心於課程結束後舉行課程認證時程分工會議，以確認課程認證作業相關利害關係人之時程與分工。
- (5) 清江學習中心完成課程認證書與相關作業文件。

(6)清江學習中心將課程認證資料送教育部審查。

3. 控制重點：

- (1)確保教學者能夠經由課程認證指標說明會議了解如何經營課程。
- (2)確保課程經營檢核作業能夠確實執行。
- (3)確保課程認證書與相關作業文件能夠確實完成。
- (4)確保課程認證申請資料能夠在期限內送達教育部。

4.使用表單：

- (1)數位學習課程認證自評表。
- (2)數位學習課程認證申請表。
- (3)數位學習課程認證審查資料表。
- (4)數位學習課程認證作業著作權切結書。

5.依據及相關文件：

- (1)[大學](#)遠距教學實施辦法。

國立中正大學內部控制制度自行檢查表

____年度

自行檢查單位：清江學習中心

作業類別(項目)：課程認證作業

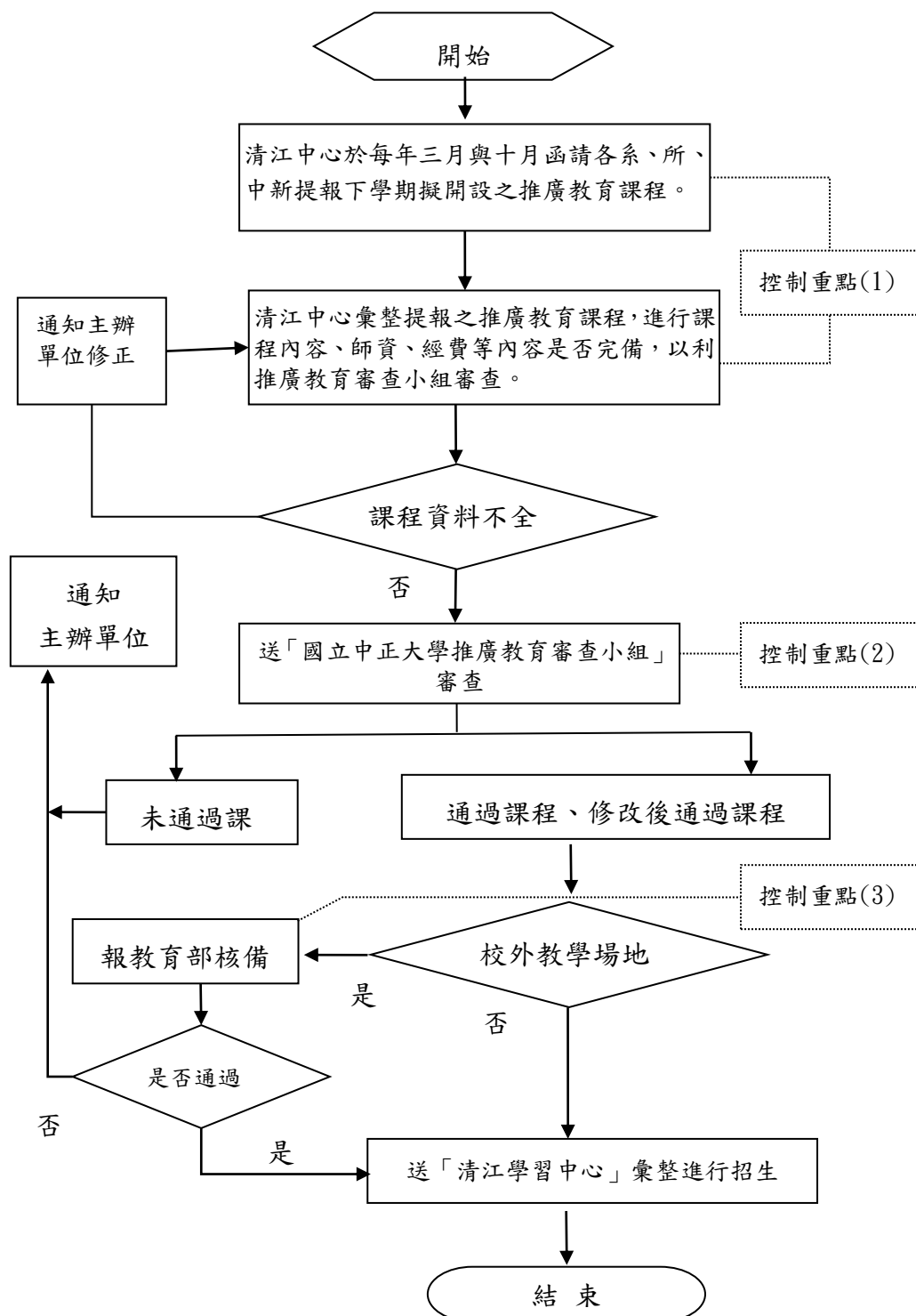
檢查日期：____年____月____日

檢查重點	自行檢查情形			檢查情形說明
	符合	未符合	不適用	
一、作業流程有效性 (一)作業程序說明表及作業流程圖之製作是否與規定相符。 (二)內部控制制度是否有效設計及執行。				
二、課程認證作業： (一)是否舉行課程認證指標說明會議？ (一)是否執行課程經營檢核作業？ (二)是否舉行課程認證時程分工會議？ (三)是否完成課程認證書與相關作業文件？ (四)是否於認證作業截止日前寄發相關認證資料？ (五)是否通過教育部審查？				
結論/需採行之改善措施：				
填表人：____ 複核：____ 單位主管：____				

內部控制制度	文件編號： <u>清江 02</u>
事項名稱：推廣教育課程審查作業	內容版本：第 <u>2.0</u> 版
<p>一、目的：</p> <p>為使本校推廣教育課程之開課有所依循，並確保推廣教育課程品質。</p> <p>二、適用範圍：</p> <p>本校推廣教育課程，均依本作業辦理。</p> <p>三、作業說明：</p> <p>詳如下表所述。</p>	

內部控制制度	文件編號： <u>清江 02</u>
作業說明：推廣教育課程審查作業	內容版本：第 <u>2.0</u> 版

1.流程圖：



2.作業程序：

- (1)清江學習中心於每三月與十月函請各系、所、中心提報下學期擬開設之推廣教育課程。擬申請單位需先填寫推廣教育班課程計畫書並經會議初審通過後送清江學習中心。
- (2)清江學習中心對彙整之推廣教育課程計畫書進行課程內容確認，以避免課程資料缺漏，對於缺漏部分請主辦單位進行修正後送件。
- (3)清江學習中心召開「國立中正大學推廣教育審查小組會議」，審查擬開設之推廣教育課程是否符合市場需求？招生對象是否明確？課程規劃是否完整、教學方法是否適合？時數規劃是否符合標準或適宜？師資是否符合規定？經費編列是否合理？訂價是否具市場競爭力？
- (4)審查通過之課程及修正後通過課程若利用校外教學場地需報教育部核備通過後，將核備公文送清江中心彙整進行招生行銷作業。
- (5)審議結課通知系所。

3. 控制重點：

- (1)確保清江學習中心於規定時程內進行課程調查作業，及確保所送審之資料齊全，符合審查項目。
- (2)確保擬開設課程通過國立中正大學推廣教育審查小組審核通過，以維持本校推廣教育品質。
- (3)確保校外教學場地之合法性，並經教育部核備通過。

4.使用表單：

- (1)國立中正大學推廣教育課程計畫書。
- (2)國立中正大學推廣教育課程計畫審查表。

5.依據及相關文件：

- (1)專科以上學校推廣教育實施辦法。

國立中正大學內部控制制度自行檢查表

____年度

自行檢查單位：清江學習中心

作業類別(項目)：推廣教育課程審查作業

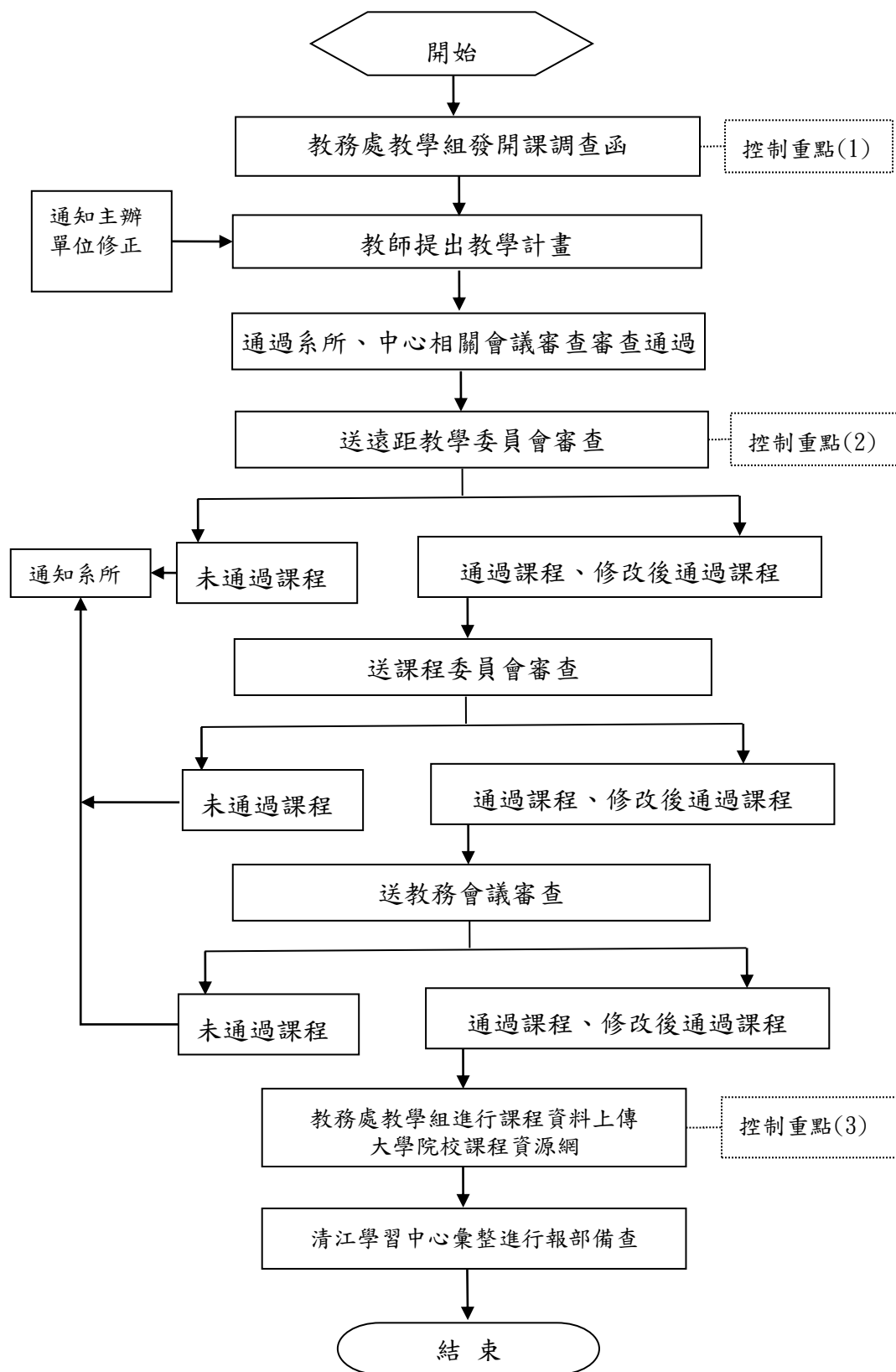
檢查日期：____年____月____日

檢查重點	自行檢查情形			檢查情形說明
	符合	未符合	不適用	
一、作業流程有效性 (一)作業程序說明表及作業流程圖之製作是否與規定相符。 (二)內部控制制度是否有效設計及執行。				
二、推廣教育課程審查作業： (一)是否函請各系、所、中心提報課程？ (二)是否進行課程資料檢核？ (三)是否提國立中正大學推廣教育審查小組審核通過？ (四)是否校外教學場地報教育部核准通過？				
結論/需採行之改善措施：				
填表人：____ 複核：____ 單位主管：____				

內部控制制度	文件編號： <u>清江 03</u>
事項名稱：遠距教學開課作業	內容版本：第 <u>2.0</u> 版
<p>一、目的：</p> <p>為配合實施e化校園政策，開設網路遠距教學課程，並符合教育部「大學校遠距教學實施辦法」。</p> <p>二、適用範圍：</p> <p>本校遠距教學課程，均依本作業辦理。</p> <p>三、作業說明：</p> <p>詳如下表所述。</p>	

內部控制制度	文件編號： <u>清江 03</u>
作業說明：遠距教學開課作業	內容版本：第 <u>2.0</u> 版

1. 流程圖：



2.作業程序：

- (1)教務處教學組與清江學習中心確認申請遠距教學課程計畫書格式，函請各系、所、中心提報遠距教學課程。收件截止日分別為3月10日、10月15日。
- (2)教師提出教學計畫並經系所、中心相關會議初審通過後送清江學習中心彙整召開遠距教學委員會會議。
- (3)清江學習中心對彙整之距教學課程計畫書之格式、內容須符合教育部規定，並確認資料是否正確，並召開遠距教學委員會審核課程。
- (4)課程經「遠距教學委員會」通過後再送「課程委員會」及「教務會議」審查。
- (5)教務處教學組於每年4月及11月前將通過之遠距教學課程資料先經清江學習中心確認後上傳至「大學院校課程資源網」。
- (6)清江學習中心於每年6月及12月前依規定將遠距教學課程資料報部備查。
- (7)教育部函覆被查文轉知開課系所。

3. 控制重點：

- (1)確保遠距教學課程計畫書於規定日期送達。
- (2)確保遠距教學課程計畫書格式及內容符合教育部規定，並確認資料是否正確。
- (3)確保上傳「大學院校課程資源網」之遠距教學課程資料正確性。

4.使用表單：

- (1)國立中正大學網路教學課程申請表。
- (2)國立中正大學遠距教學課程計畫書。
- (3)國立中正大學遠距教學課程計畫書備查申請書。

5.依據及相關文件：

- (1) [大學](#)遠距教學實施辦法。

國立中正大學內部控制制度自行檢查表

____年度

自行檢查單位：清江學習中心

作業類別(項目)：遠距教學開課作業

檢查日期：____年____月____日

檢查重點	自行檢查情形			檢查情形說明
	符合	未符合	不適用	
一、作業流程有效性 (一)作業程序說明表及作業流程圖之製作是否與規定相符。 (二)內部控制制度是否有效設計及執行。				
二、推廣教育課程審查作業： (一)是否函請各系所、中心提報課程？ (二)是否通過系所、中心會議審查？ (三)是否通過遠距教學委員會審查？ (四)是否通過課程委員會審查？ (五)是否通過教務會議審查？ (六)是否通過教育部備查				
結論/需採行之改善措施：				
填表人：____ 複核：____ 單位主管：____				