

(十四) 通識教育中心內控事項.....	1
事項名稱：通識教育課程審核作業	3

(十四) 通識教育中心內控事項

風險評估

一、風險辨識

為確保學生畢業時能達成通識教育之教育目標和習得校之基本核心能力，新開通識課程必須提送三級課程委員會議進行審查，由各級課程委員就其專業提供意見，俾使新開課程在「質」的方面，能達到預期的目標，在「量」的部分，能夠提供學生多元的課程需求。

通識中心依據歷年的開課及學生修課情形，進行風險辨識，主要可能情況有系所無法支援通識課程、系所擬新開課程未獲三級課程會議討論通過或通過比率過低。其風險情境及影響為開課數量不足或課程品質無法達成預期目標。

二、風險分析

通識中心參考「本校歷年通識課程開課及修課情形」，並考量社會進步所需之知識需求，訂定適用本校之「影響之敘述分類表」及「機率之敘述分類表」，以作為衡量風險影響程度及發生機率之標準。

1. 影響之敘述分類表

等級	衝擊/後果	目標達成
甲(3)	新開課程數量成長為 0/ 學生無新課程可選修	時間、經費大量增加
乙(2)	新開課程數量成長為 5% 以下/學生有新課程可選 修但選擇度不高	時間、經費中度增加
丙(1)	新開課程數量成長為 10% 以下/學生有新課程可選 修但選擇度尚可	時間、經費輕微增加

2. 機率之敘述分類表

等級	可能性分類	詳細之描述
3	幾乎確定	每學期發生 1 次以上之可能性
2	可能	每學年發生 1 次以上之可能性
1	幾乎不可能	二學年發生 1 次以上之可能性

三、風險評量

經過風險分析結果，考量本校人力、資源、組織、環境等因素，風險分佈 1、2 者屬中、低度風險，為風險評估容忍範圍，3、4、6 者屬高度風險、9 則

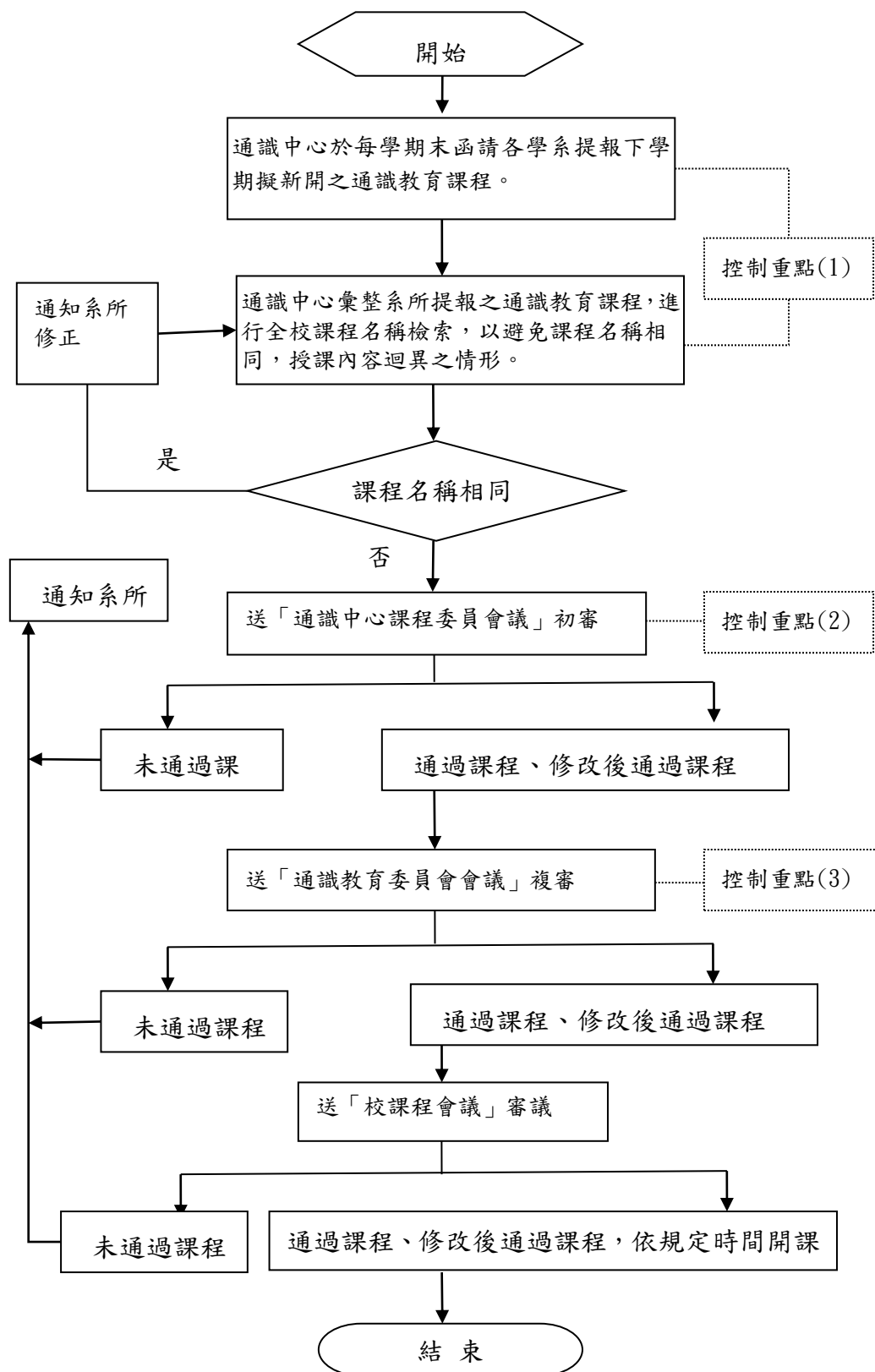
屬極度風險，超出本校可容忍之風險範圍，應即進行風險處理，以降低風險。

影響程度	風險分佈		
非常嚴重 (3)	3 (高度)	6 (高度)	9 (極度)
嚴重 (2)	2 (中度)	4 (高度)	6 (高度)
輕微 (1)	1 (低度)	2 (中度)	3 (高度)
影響 率 機	幾乎不可能 (1)	可能 (2)	幾乎確定 (3)

內部控制制度	文件編號： <u>通 01</u>
事項名稱：通識教育課程審核作業	內容版本：第 <u>2.0</u> 版
<p>一、目的：</p> <p>為使本校通識教育課程之開課有所依循，並確保學生畢業時能達成通識教育之教育目標和習得校之基本核心能力。</p> <p>二、適用範圍：</p> <p>本校教師擬開設通識教育課程，均依本作業辦理。</p> <p>三、作業說明：</p> <p>詳如下表所述。</p>	

內部控制制度	文件編號： <u>通 01</u>
作業說明：通識教育課程審核作業	內容版本：第 <u>2.0</u> 版

1. 流程圖：



2.作業程序：

- (1) 通識中心於每學期末函請各學系提報下學期擬新開之通識教育課程。擬申請教師需填寫「國立中正大學通識教育中心新開設通識課程調查表」及「國立中正大學新開設通識教育課程教學大綱」，經單位主管核章後送通識中心。
- (2) 通識中心彙整系所提報之通識教育課程，進行全校課程名稱檢索，以避免課程名稱相同，授課內容迥異之情形。名稱相同，內容不同者，通知系所進行修正。
- (3) 通識中心召開「通識中心課程委員會議」，初審擬開課程是否與整體課程架構密切對應？課程內容及教學設計是否符合通識教育之教育目標及是否達成基本核心能力？中、英文課程名稱與內容是否合宜？
- (4) 初審通過課程及修正後通過課程提送「通識教育委員會議」複審，審查擬開課程是否與整體課程架構密切對應？課程內容及教學設計是否符合通識教育之教育目標及是否達成基本核心能力？中、英文課程名稱與內容是否合宜？
- (5) 複審通過課程及修正後通過課程提送「校課程委員會議」審議，通過課程及修正後通過課程依規定時間進行開、排課。
- (6) 審議結課通知系所。

3. 控制重點：

- (1) 確保無課程名稱相同但內容不同之情形。
- (2) 確保擬開課程與整體課程架構密切對應，課程內容及教學設計符合通識教育之教育目標及達成基本核心能力，中、英文課程名稱與內容合宜。
- (3) 確保擬開課程與整體課程架構密切對應，課程內容及教學設計符合通識教育之教育目標及達成基本核心能力，中、英文課程名稱與內容合宜。

4.使用表單：

- (1) 國立中正大學通識教育中心新開設通識課程調查表。
- (2) 國立中正大學新開設通識教育課程教學大綱。

5.依據及相關文件：

- (1) 大學部通識教育課程主領域、次領域編碼表。

國立中正大學內部控制制度自行檢查表				
_____年度				
自行檢查單位： <u>通識教育中心</u>				
作業類別(項目)： <u>通識教育課程審核作業</u>			檢查日期：____年____月____日	
檢查重點	自行檢查情形			檢查情形說明
	符合	未符合	不適用	
一、作業流程有效性 (一)作業程序說明表及作業流程圖之製作是否與規定相符。 (二)內部控制制度是否有效設計及執行。				
二、通識教育課程審核作業 (一)是否函請系所提報課程？ (二)是否進行課程名稱檢核？ (三)是否提三級課程會議審議？				
結論/需採行之改善措施： 				
填表人：_____ 複核：_____ 單位主管：_____				